

ასოციაცია "ატუ"

თბილისის ცენტრალური პარკი

ზონა 09. ამფითეატრი - "ღამხმარე შენობა"

კონსტრუქციული ნაწილი

თბილისი 2022 წ.

ასოციაცია "ატუ"

თბილისის ცენტრალური პარკი

ზონა 09. ამფითეატრი - "დამხმარე შენობა"

კონსტრუქციული ნაწილი

პრ.მთ.არქიტექტ.

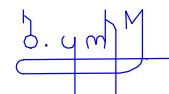
ე.ოსევაიშვილი

პრ.მთ.კონსტრ.



ბ.ბარბაქაძე

შეასრულა



ბ.ქობიაშვილი

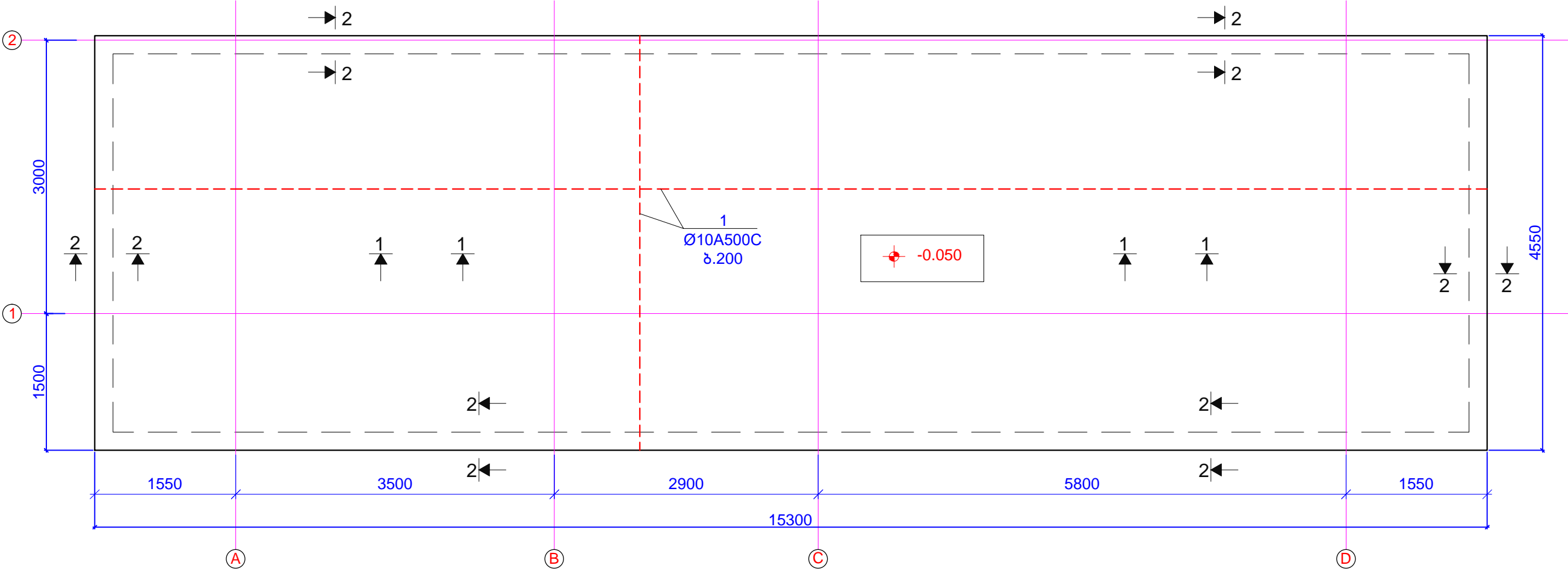
თბილისი 2022 წ.

ნახაზების ჩამონათვალი

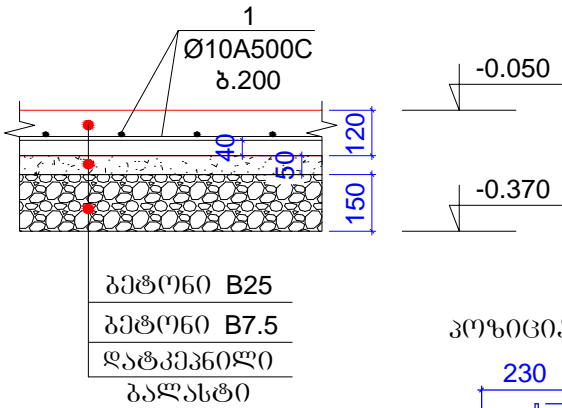
ნახაზის ნომერი	დასახელება
ნ.ჩ.	ნახაზების ჩამონათვალი;
კ-1	დამხმარე შენობის საძირკვლის გეგმა; ჭრილი 1-1; ჭრილი 2-2;
კ-2	ცოკოლის გეგმა;
კ-3	ჭრილი 1-1... ჭრილი 3-3;
კ-4	ღბარების ბანაბების გეგმა;
კ-5	სახურავის მზიდი კოჭების ბანაბების გეგმა;
კ-6	შესაფიცრი კოჭების ბანაბების გეგმა;
კ-7	შეფიცვრის გეგმა;
კ-8	კონსტრუქციის ჭრილი 1-1;
	კონსტრუქციის ჭრილი 2-2;
კ-9	კონსტრუქციის ჭრილი 3-3;
კ-10	კონსტრუქციის ჭრილი 4-4;
	კონსტრუქციის ჭრილი 5-5;
კ-11	კონსტრუქციის ჭრილი 6-6;
	კონსტრუქციის ჭრილი 7-7;
კ-12	შეერთების კვანძები;

თანამდებობა	გვარი	თარიღი	ხელმოწერა	თბილისის ცენტრალური პარკი "ამფითეატრი-დამხმარე შენობა" კონსტრუქციული ნაწილი	სტადია	ფურც.	ფურცლები
					მ.პ.	ნ.ჩ.	---
პრ.მთარძმთქმ.	ე.ონეფაიშვილი						
პრ.მთ. კონსტრ.	ბ. ბარბაქაძე		მ.წ.რ.ა.ჭ.	ნახაზების ჩამონათვალი	მასშტაბი	ასოციაცია "ატუ" თბილისი 2022	
შეასრულა	ბ. ყობიაშვილი	2022წ	ბ.ყ.		---		

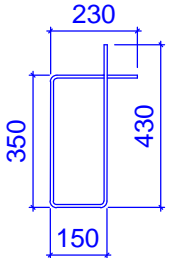
ღამხმარე შენობის საძირკვლის გეგმა;



ჭრილი 1-1;

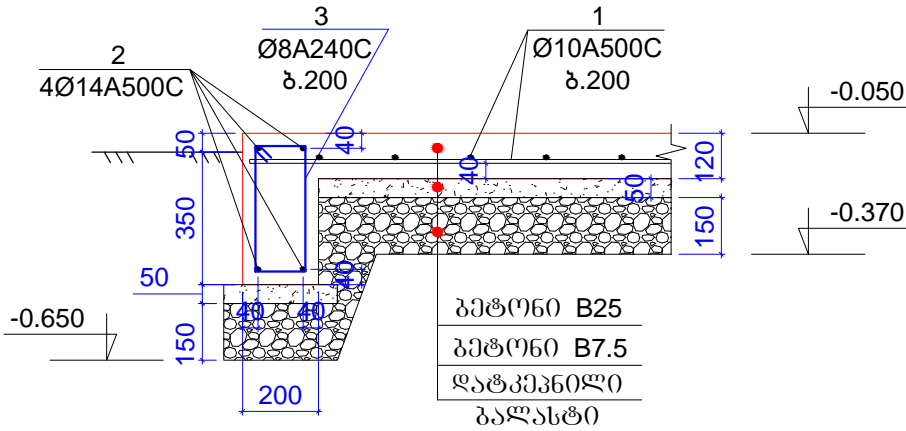


პოზიცია 3



L=1160 მმ

ჭრილი 2-2;

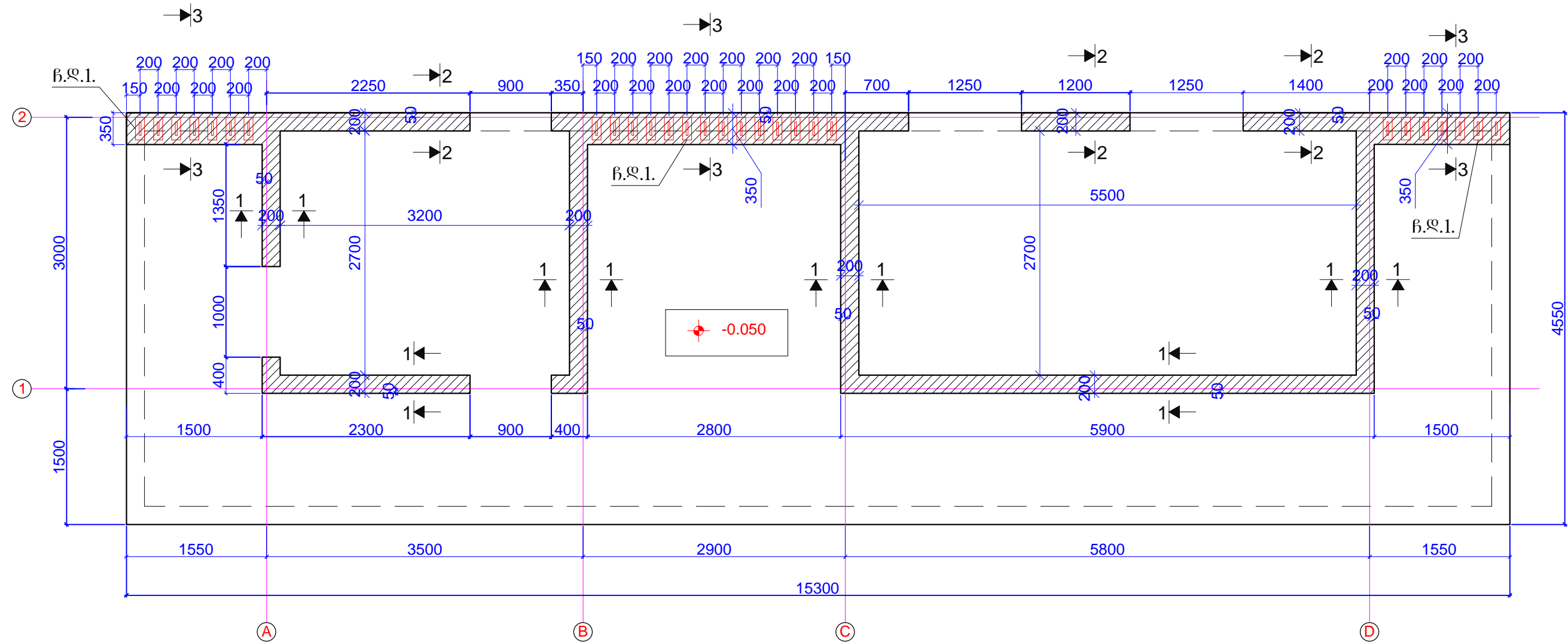


მასალების ამოკრემა საძირკველზე

კონსტრუქციის სახელი	პოზ. №	არმატურის სპეციფიკაცია						არმატურის ამოკრემა			ბეტონის მოც.მ³	
		ესკიზი	Ø,მმ	კლასი	L,მმ	რაოდ.	მ,მ	Ø,მმ	ΣmL,მ	Q კგ		
საძირკველი	1	დაიჭრას ადგილზე	10	A500	735000		735	10A500	735	452.9	B7.5	B25
	2	დაიჭრას ადგილზე	14	A500	170000		170	14A500	170	205.3	3.7	10.50
	3	იხ.პოზიცია	8	A240	1160	190	220.4	8A240	220.4	86.9		

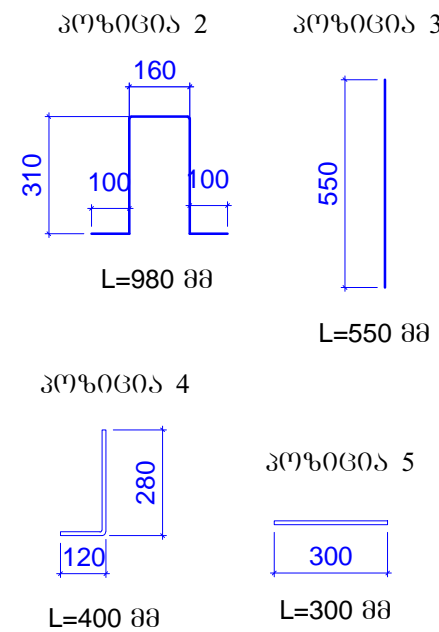
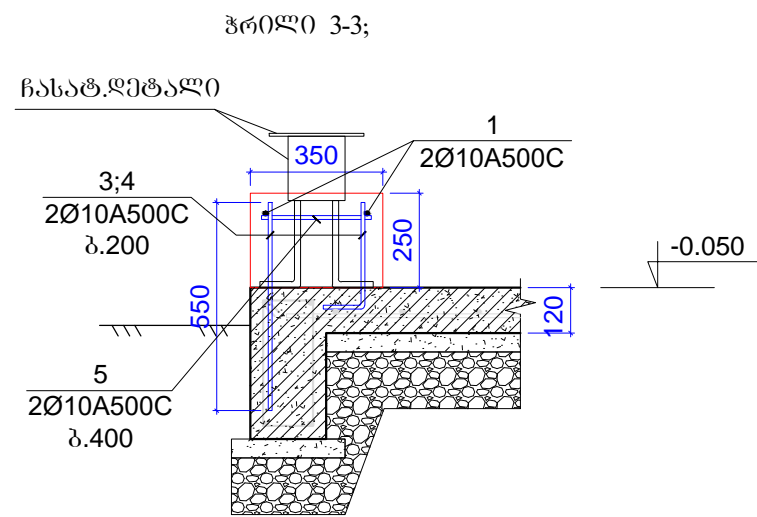
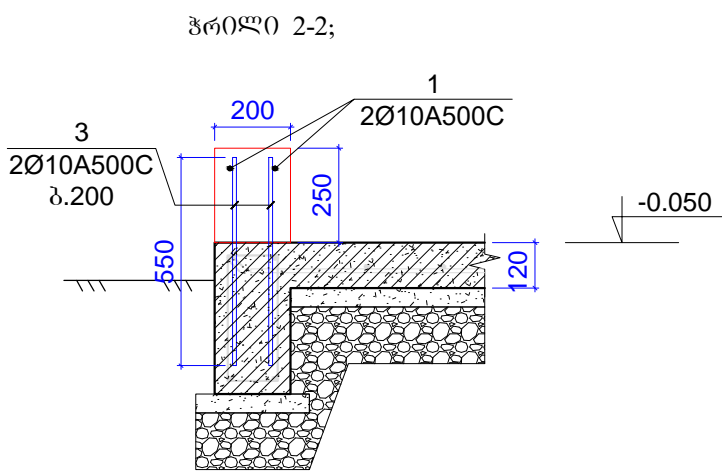
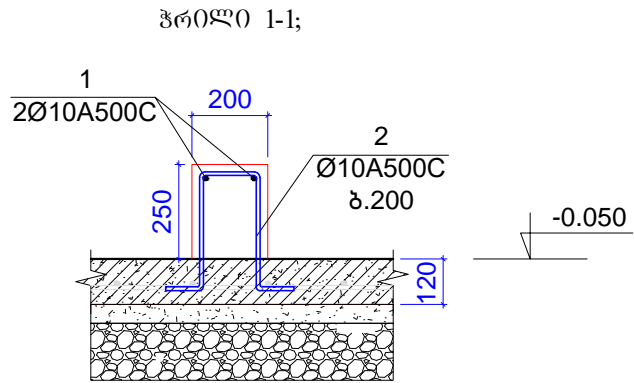
თანამდებობა	გვარი	თარიღი	ხელმოწერა	თბილისის ცენტრალური პარკი "ამფიტეატრი-ღამხმარე შენობა" კონსტრუქციული ნაწილი	სტადია	ფურც.	ფურცლები
პროექტანტი	მ. მარგალიტი				მ.პ.	კ-1	---
პრ.მთ. კონსტრ.	ბ. ბარბაქაძე		მ. მარგალიტი		მასშტაბი	ასოციაციაცია "ატუ" თბილისი 2022	
შეასრულა	ბ. ყოგიაშვილი	2022წ	ბ. ყოგიაშვილი	ღამხმარე შენობის საძირკვლის გეგმა	---		

ცოკოლის გეგმა



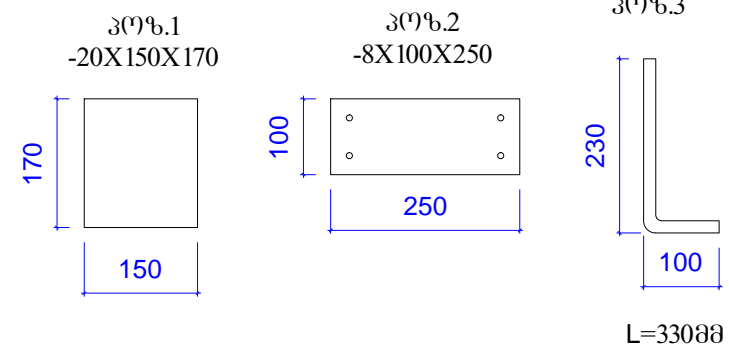
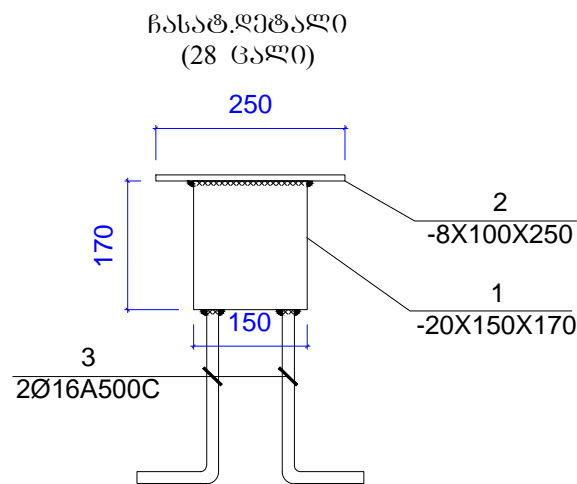
შენიშვნები:  
1. ჰრილი 1-1; ჰრილი 2-2; ჰრილი 3-3; 0ხ.ფ.კ-3.

თანამდებობა	გვარი	თარიღი	ხელმოწერა	თბილისის ცენტრალური პარკი "ამფითიმატრი-ღამხმარე შპს-ს" კონსტრუქციული ნაწილი	სტადია	ფურც.	ფურცლები
პრ.მთარმთმ.	მ. მუხომეშვილი				მ.პ.	კ-2	---
პრ.მთ. კონსტრ.	ბ. ბარბაქაძე		მ. მუხომეშვილი	ცოკოლის გეგმა;	მასშტაბი	ასოციაციაცია "ატუ" თბილისი 2022	
შეასრულა	ბ. მუხომეშვილი	2022წ	მ. მუხომეშვილი		---		



მასალების ამოკრება ცოკოლზე

კონსტ.დ ასახელებ ა	პოზ.№	არმატურის სპეციფიკაცია						არმატურის ამოკრება			ბეტონის მოც.მ³
		ესკიზი	Ø,მმ	კლასი	L,მმ	იხც	იხL,მ	Ø,მმ	ΣიხL,მ	Q კგ	
ცოკოლი	1	დაიჭრას ადგილზე	10	A500	70000		70	10A500	225.95	139.2	1.73
	2	იხ.პოზიცია	10	A500	980	90	88.2				
	3	იხ.პოზიცია	10	A500	550	85	46.75				
	4	იხ.პოზიცია	10	A500	400	30	12				
	5	იხ.პოზიცია	10	A500	300	30	9				

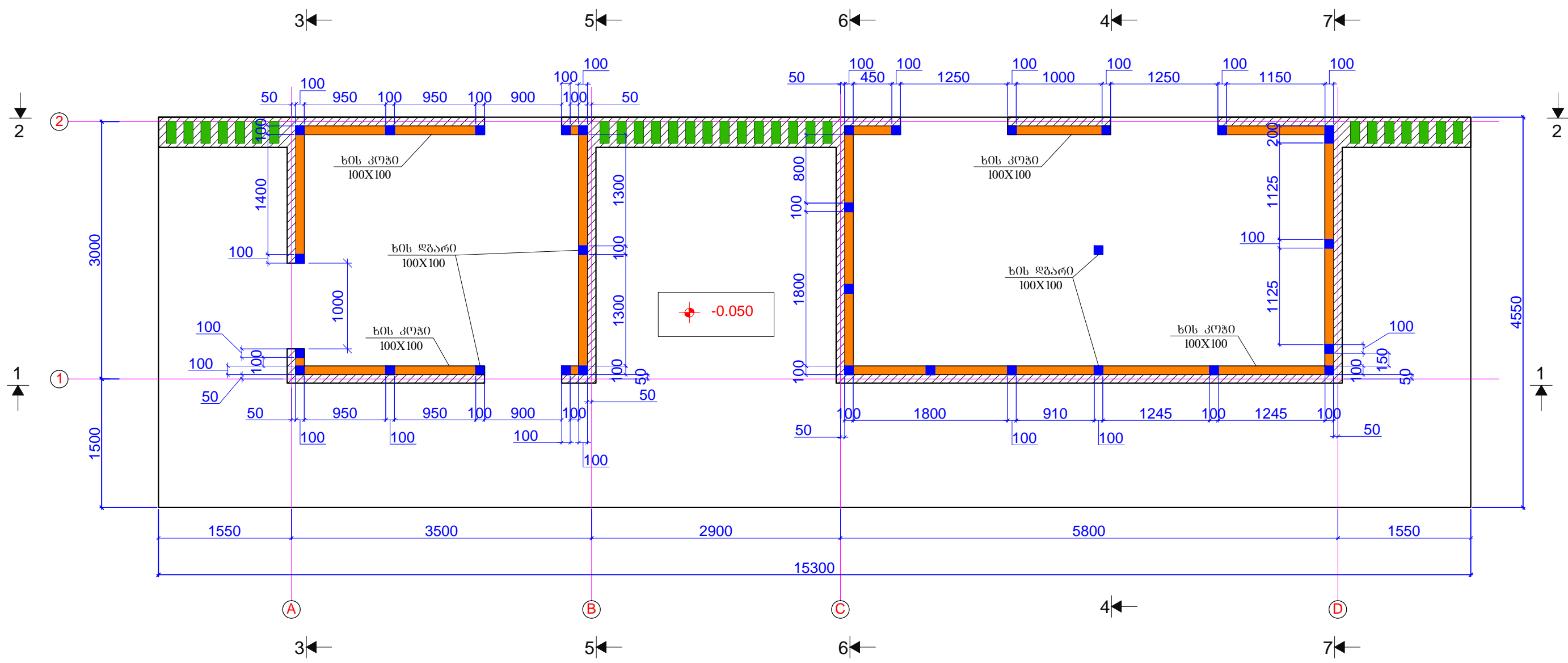


მასალები ერთი ჩასატანებელი ღებტალისთვის (სულ 28 ცალი)

პოზ.№	დასახელება	სიგრძე (მმ)	რაოდ.(ცალი)	საერთ.სიგრძე (მ)	ერთ.წონა(კგ)	ჯამ.წონა(კგ)
პოზ.1	ფოლ.ფურცელ -20X150	170	1	0.17	3.97	3.97
პოზ.2	ფოლ.ფურცელ -8X100X	250	1	0.25	1.57	1.57
პოზ.3	ანკერი Ø16-A500C	330	2	0.66	0.52	1.04

თანამდებობა	გვარი	თარიღი	ხელმოწერა	თბილისის ცენტრალური პარკი "ამფითიპატრი-ღამხმარე შპს-ის" კონსტრუქციული ნაწილი	სტადია	ფურც.	ფურცლები
პრ.მთარძმთქმ.	ე.ოხუაშვილი				მ.პ.	კ-3	---
პრ.მთ. კონსტრ.	ბ. ბარბაქაძე		მ.წიქაძე	ჰრილი 1-1; ჰრილი 2-2; ჰრილი 3-3;	მასშტაბი	ასოციაციაცია "ატუ" თბილისი 2022	
შეამრულა	ბ. ყოგიაშვილი	2022წ	ბ.ყიქაძე		---		

დგარების განლაგების გეგმა

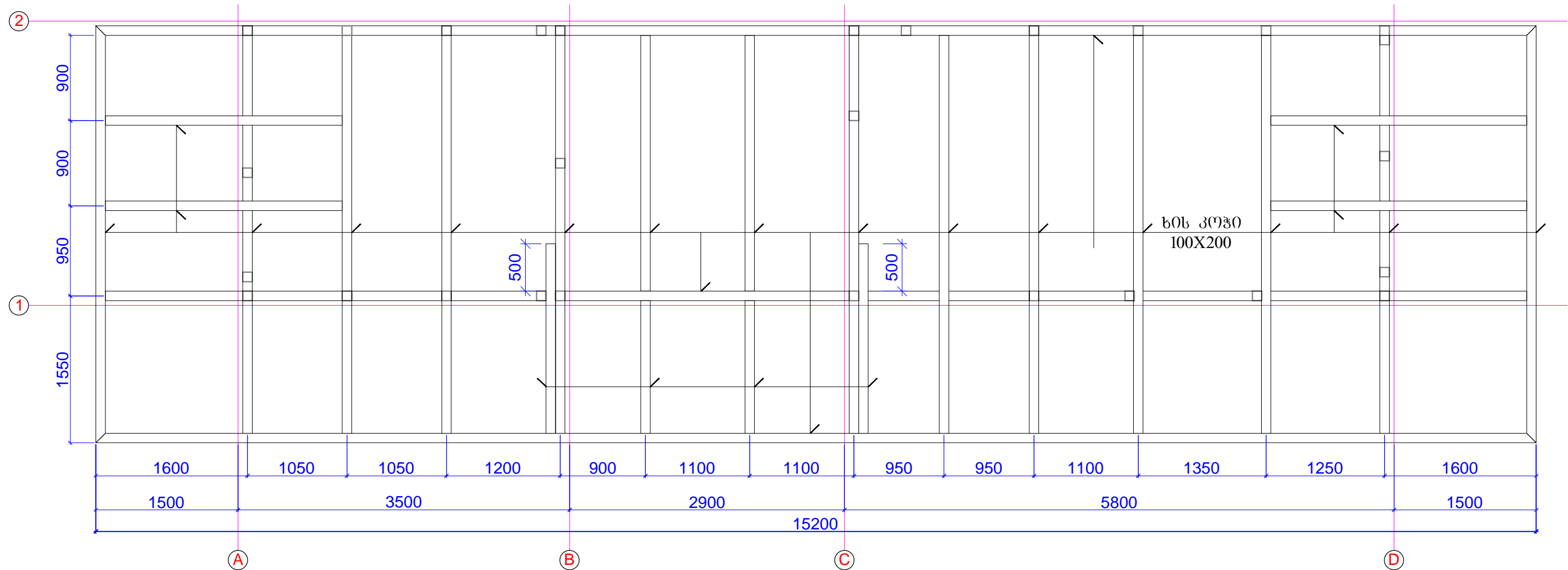


■	ხის ღბარი 100X100
■	ხის ღბარი 100X200
■	ხის ღბარი 100X250
■	ხის კოჭი 100X100

- შენიშვნები:
1. ზრდილი 1-1 ოხ.ვ.კ-8.
  2. ზრდილი 2-2; ოხ.ვ.კ-9.
  3. ზრდილი 3-3; ზრდილი 4-4; ოხ.ვ.კ-10.
  4. ზრდილი 5-5; ზრდილი 6-6; ოხ.ვ.კ-11.
  5. ზრდილი 7-7 ოხ.ვ.კ-12.

თანამდებობა	გვარი	თარიღი	ხელმოწერა	თბილისის ცენტრალური პარკი "ანგარიშგების-დამხმარე შინაგანი" კონსტრუქციული ნაწილი	სტადია	ფურც.	ფურცლები
პროექტორი	მ. მარგალიტი				მ.პ.	3-4	---
პრ.მთ. კონსტრ.	ბ. ბარბაქაძე		მ. მარგალიტი	დგარების განლაგების გეგმა;	მასშტაბი	ასოციაციაცია "ატუ" თბილისი 2022	
შეამოწმა	ბ. ყიფიძე	2022წ	ბ. ყიფიძე		---		

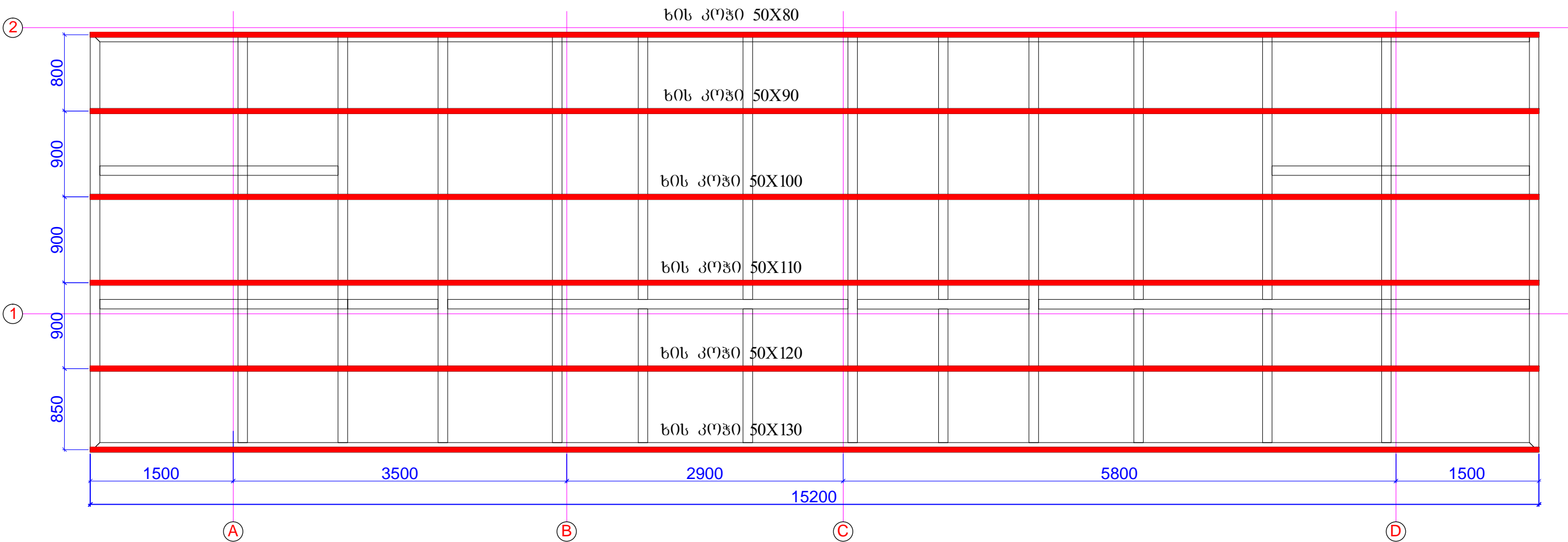
სახურავის მზილი კოჭების განლაგების გეგმა



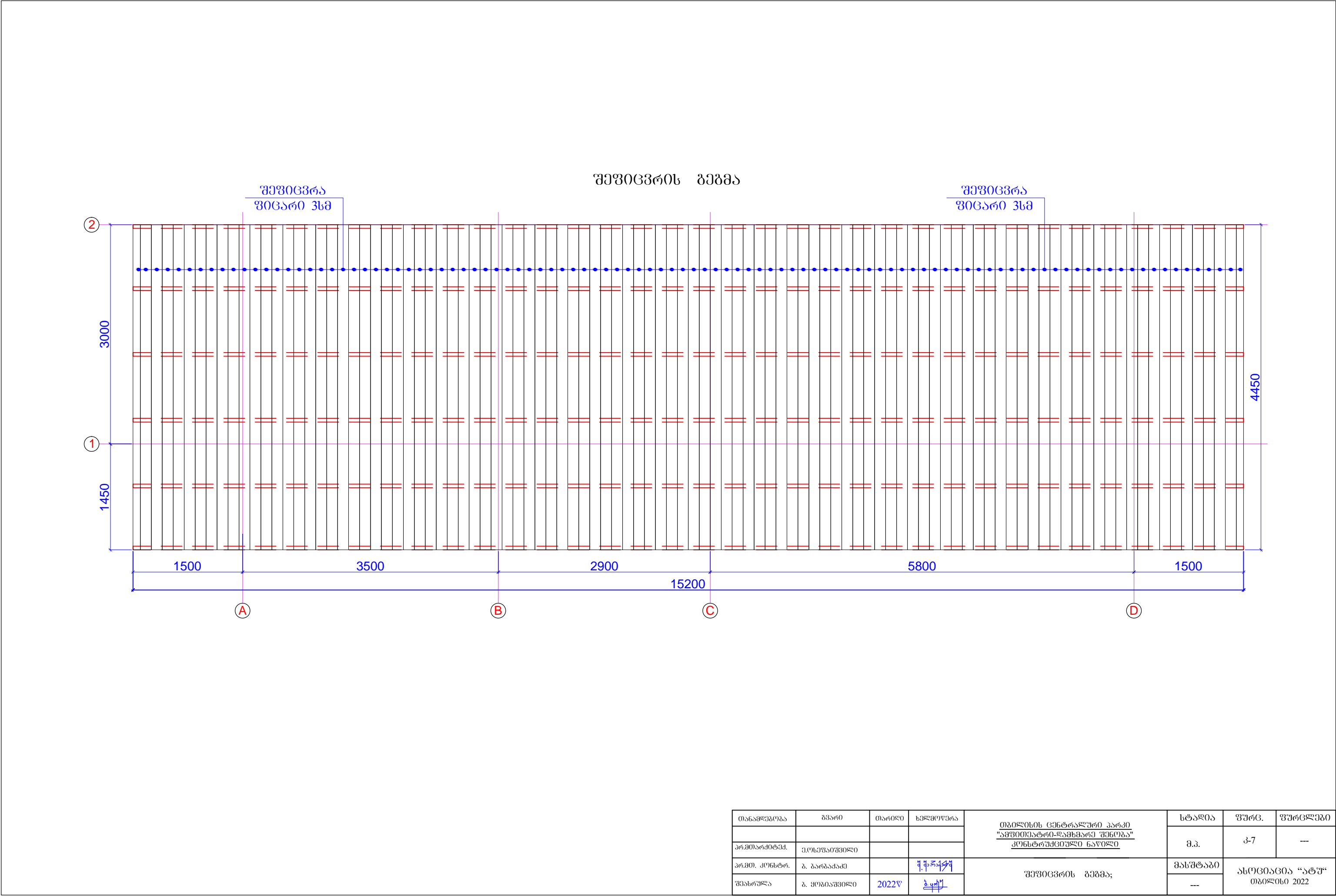
თანამდებობა	გვარი	თარიღი	ხელმოწერა	თბილისის ცენტრალური პარკი "აგვითმართ-ღამხარე შპს-ს" კონსტრუქციული ნაწილი	სტადია	ფურც.	ფურცლები
პრ.მთ.არქიტექტ.	ე.ოხუაშვილი				მ.პ.	კ-5	---
პრ.მთ. კონსტრ.	ბ. ბარბაქაძე		მ.წიქაძე	სახურავის მზილი კოჭების განლაგების გეგმა;	მასშტაბი	ასოციაციაცია "ატუ" თბილისი 2022	
შეასრულა	ბ. ყოგიაშვილი	2022წ	ბ.ყიქაძე		---		



შესავიციო კოჭების განლაგების გეგმა



თანამდებობა	გვარი	თარიღი	ხელმოწერა	თბილისის ცენტრალური პარკი "აგვითმართ-ღამხარე შენობა" კონსტრუქციული ნაწილი	სტადია	ფურც.	ფურცლები
პრ.მთარძმთქ.	ე.ონეზაიშვილი				მ.პ.	კ-6	---
პრ.მთ. კონსტრ.	ბ. ბარბაქაძე		მ.წიქაძე	შესავიციო კოჭების განლაგების გეგმა;	მასშტაბი	ასოციაციაცია "ატუ" თბილისი 2022	
შეასრულა	ბ. ყობიაშვილი	2022წ	ბ.ყიქაძე		---		

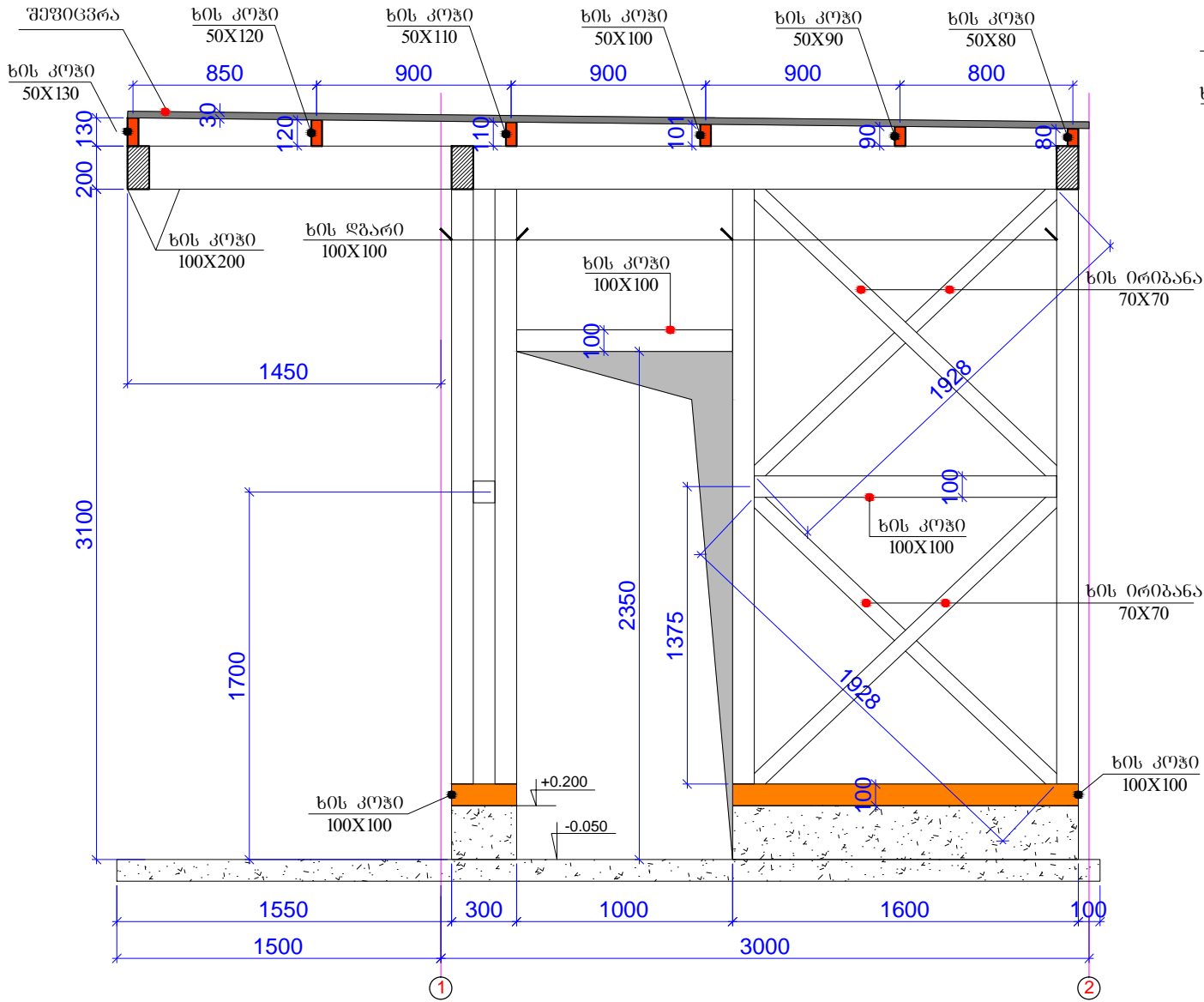


თანამდებობა	გვარი	თარიღი	ხელმოწერა	თბილისის ცენტრალური პარკი "ანგარიშგაბრ-ღამხმარე შენობა" კონსტრუქციული ნაწილი	სტადია	ფურც.	ფურცლები
პრ.მთარმთმ.	მ.ონგვარიშვილი				მ.პ.	კ-7	---
პრ.მთ. კონსტრ.	ბ. ბარბაქაძე		მ.წიქაძე	შეფიცვრის გეგმა;	მასშტაბი	ასოციაცი "ატუ" თბილისი 2022	
შეასრულა	ბ. ყოგიაშვილი	2022წ	ბ.ყიქაძე		---		

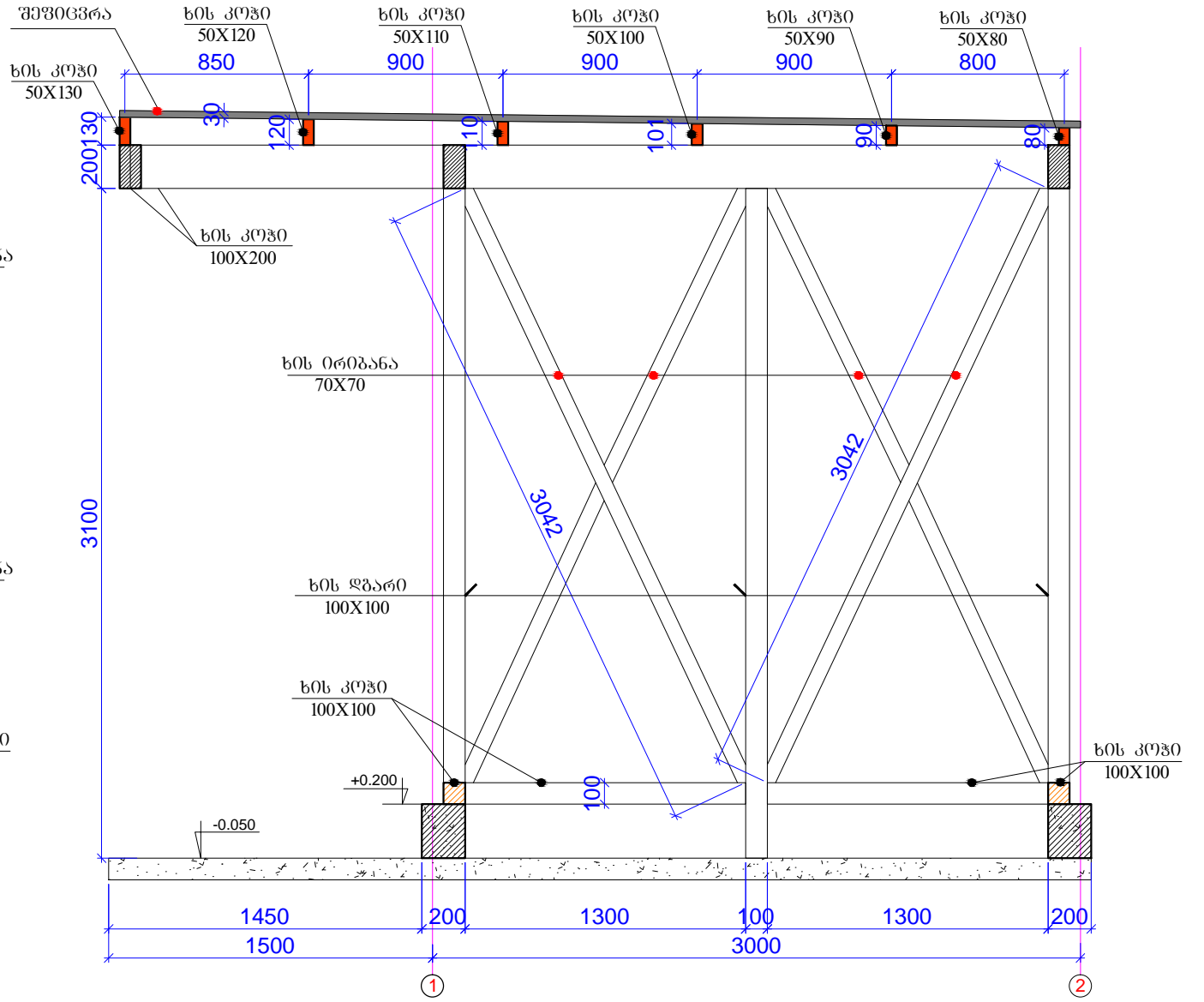
[illegible]

თანამდებობა	გვარი	თარიღი	ხელმოწერა	თბილისის ცენტრალური პარკი "ნაგვისთაბრთ-ღამისმარე შენობა" კონსტრუქციულ ნაწილში	სტადია	ფურც.	ფურცლები
					მ.პ.	კ-8	---
პრეზიდენტი	ქოსტავაშვილი						
პრეზ. კონსტრ.	ბ. ბარბაქაძე		გ.გ.გ.გ.	კონსტრუქციის ზომები 1-1; ზომები 2-2;	მასშტაბი	ასოციაციაცია "ატუ" თბილისი 2022	
შეხვედრა	ბ. ყოგიაშვილი	2022წ	ბ.ყ.ყ.		---		

კონსტრუქციის ჰრილი 3-3



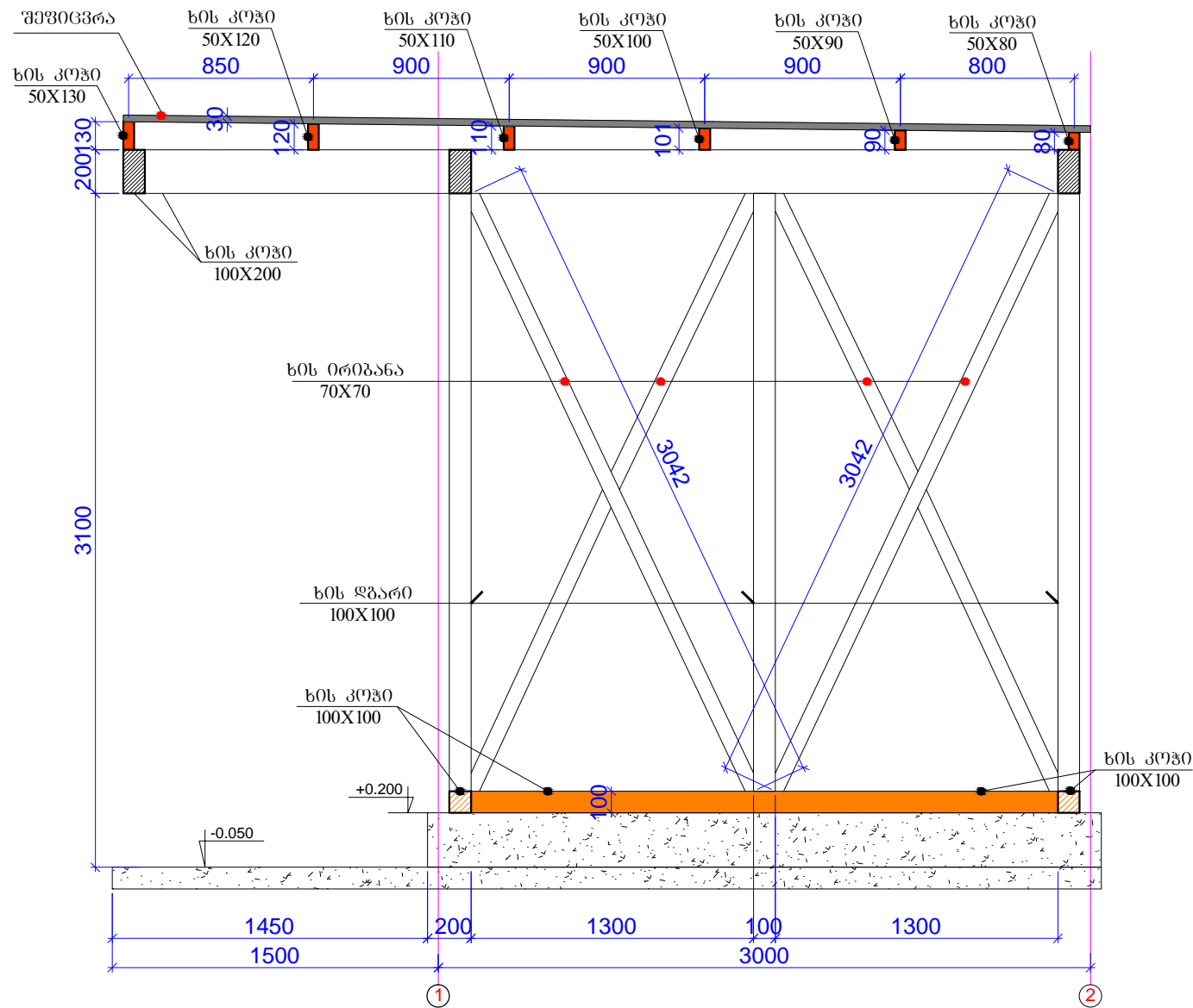
კონსტრუქციის ჰრილი 4-4



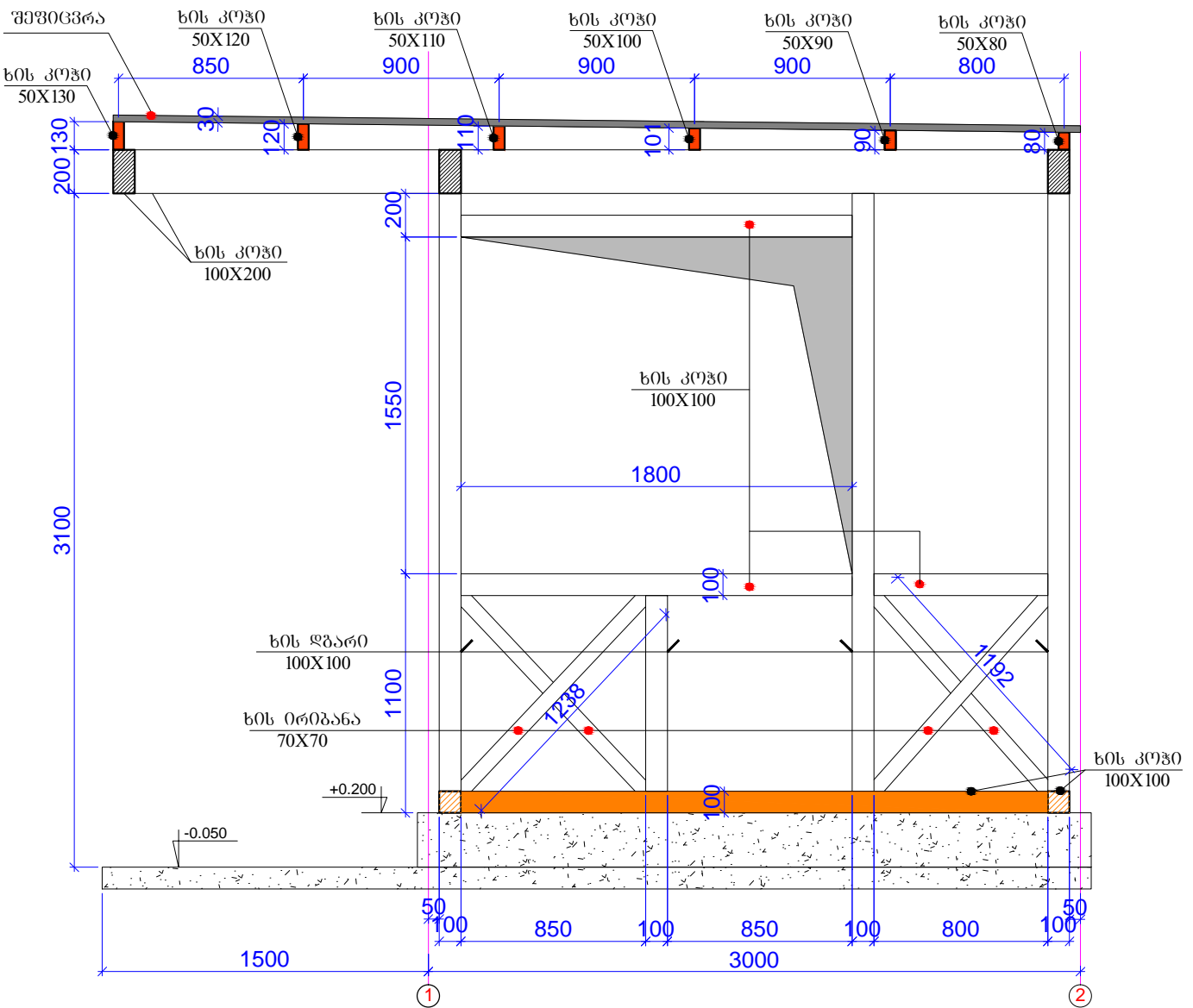
შენიშვნა:  
1. ხის მასალები უნდა ღამუშავდეს ანთისეპტიკური და ხანძარმგებელი საღებავებით.

თანამდებობა	გვარი	თარიღი	ხელმოწერა	თბილისის ცენტრალური პარკი "აგვითმავთ-ღამხმარე შენობა" კონსტრუქციული ნაწილი	სტადია	ფურც.	ფურცლები
პროექტირებელი	ე. ბუბუაშვილი				მ.პ.	კ-9	---
პრ.მთ. კონსტრ.	ბ. ბარბაქაძე		ბ. ბარბაქაძე	კონსტრუქციის ჰრილი 3-3; ჰრილი 4-4;	მასშტაბი	ასოციაციაცია "ატუ" თბილისი 2022	
შეამოწმა	ბ. ყოგიაშვილი	2022წ	ბ. ყოგიაშვილი		---		

კონსტრუქციის ჰრილი 5-5



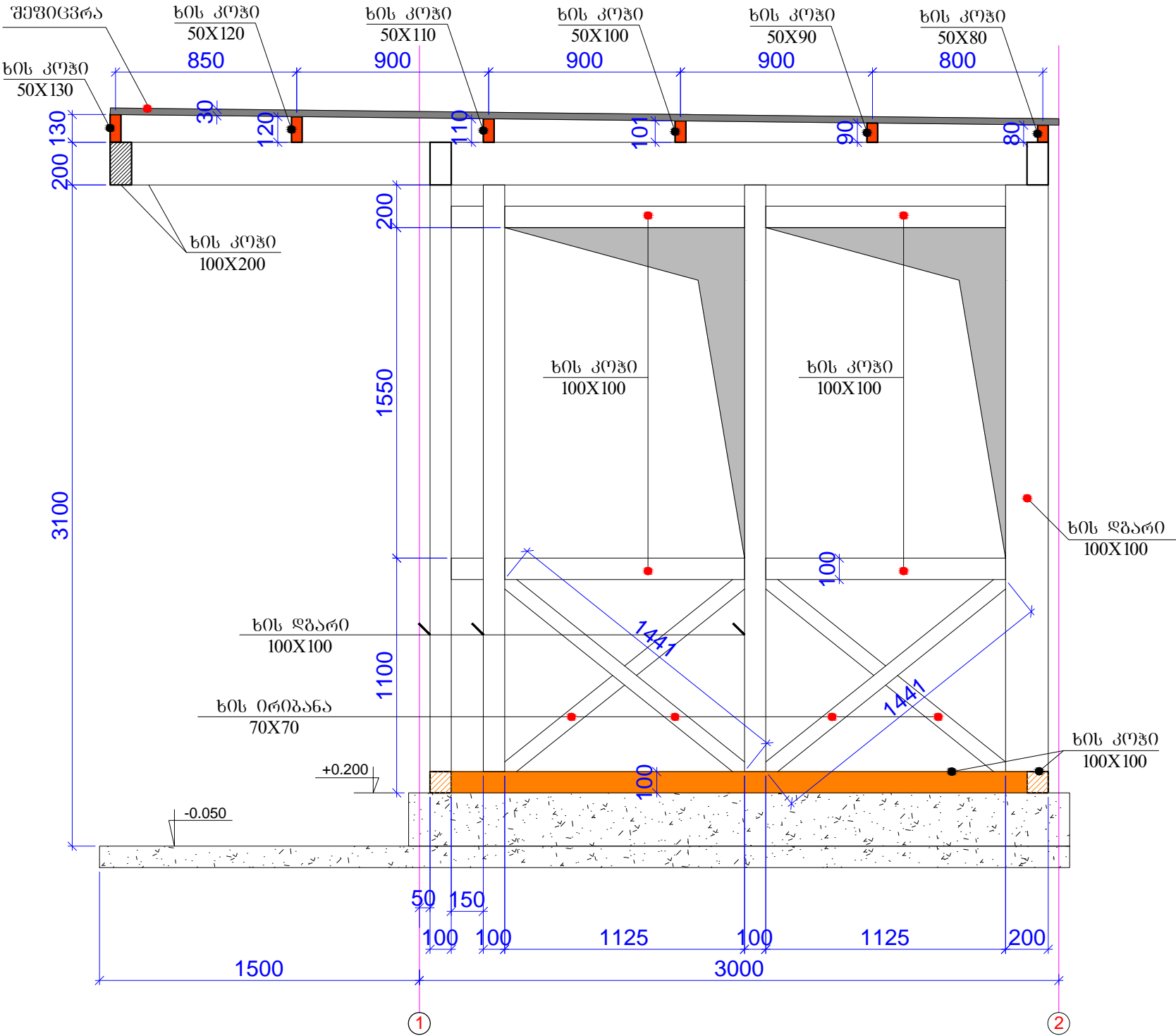
კონსტრუქციის ჰრილი 6-6



შენიშვნა:  
1. ხის მასალები უნდა ღამუშავდეს ანტიშეიშვით და ხანძარგამაფრთხილები საღებავებით.

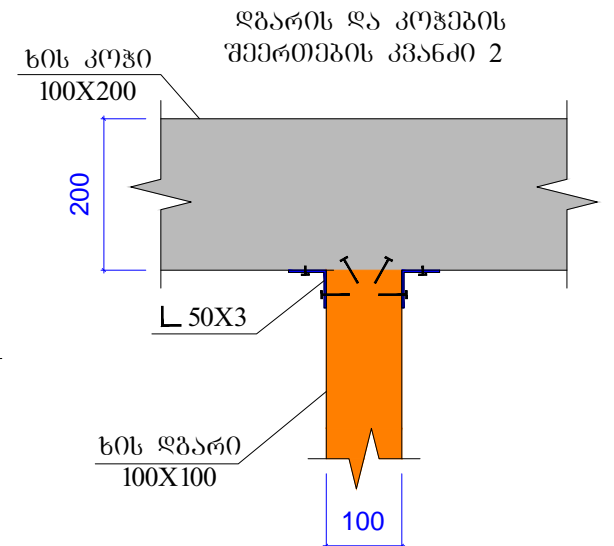
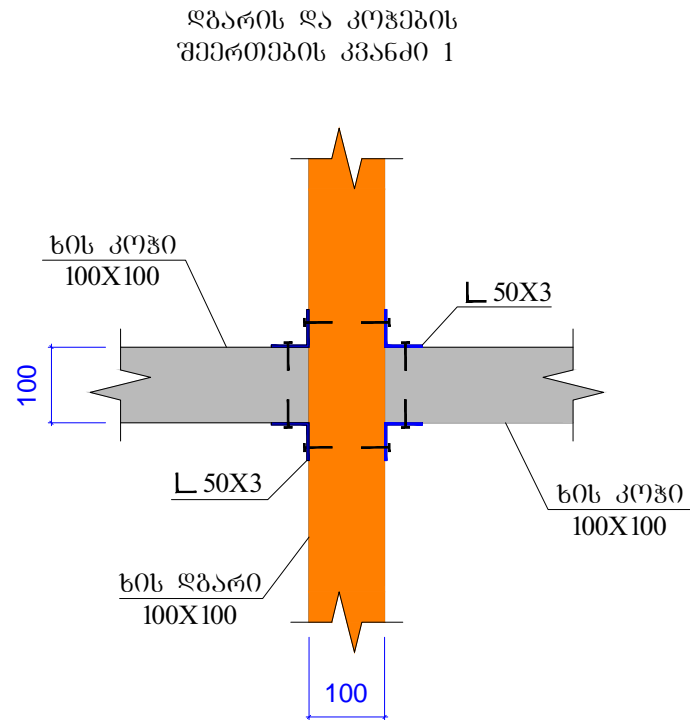
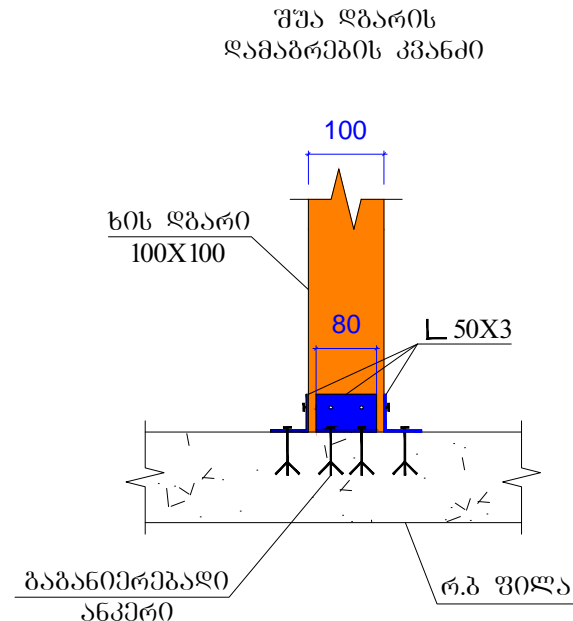
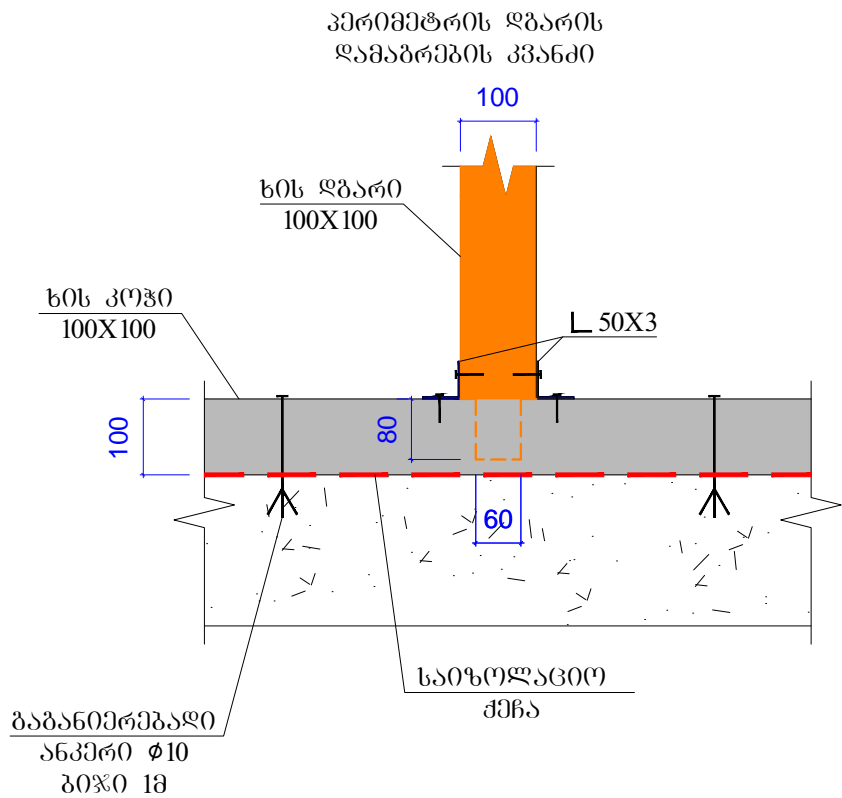
თანამდებობა	გვარი	თარიღი	ხელმოწერა	თბილისის ცენტრალური პარკი "აგვისთავის-ღამხარე შენობა" კონსტრუქციული ნაწილი	სტადია	ფურც.	ფურცლები
პროექტირებელი	ე. ბუბუაშვილი				მ.პ.	კ-10	---
პრ.მთ. კონსტრ.	ბ. ბარბაქაძე		მ. ბარბაქაძე	კონსტრუქციის ჰრილი 5-5; ჰრილი 6-6;	მასშტაბი	ასოციაციაცია "ატუ" თბილისი 2022	
შეასრულა	ბ. ყოგიაშვილი	2022წ	ბ. ყოგიაშვილი		---		

კონსტრუქციის ჰრილი 7-7

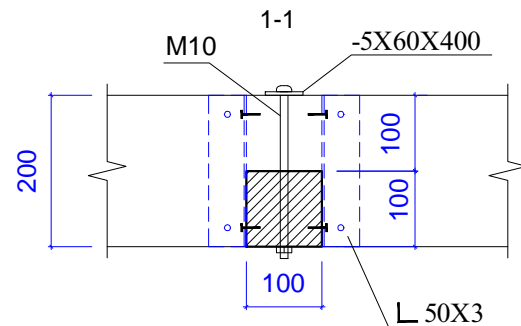
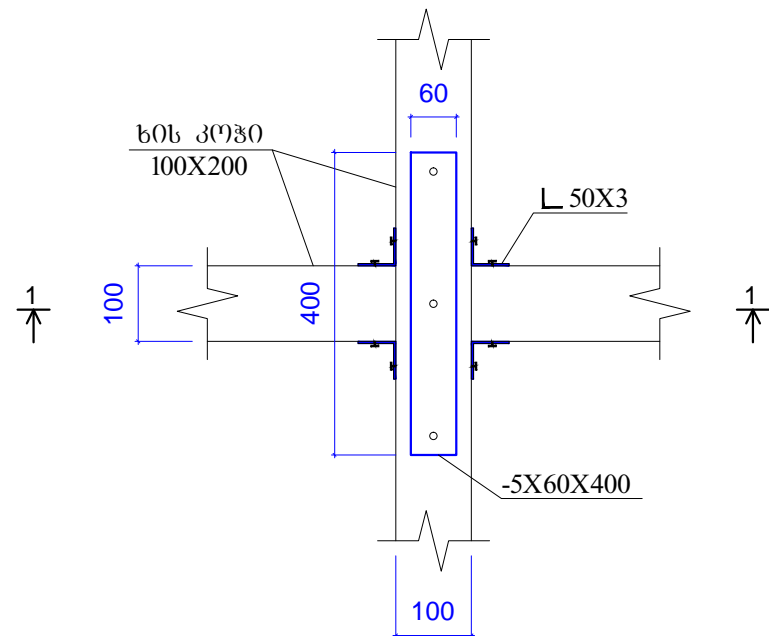


შენიშვნა:  
1. ხის მასალები უნდა ღამუშავდეს ანტისეპტიკური და ხანძარგამეფი საღებავებით.

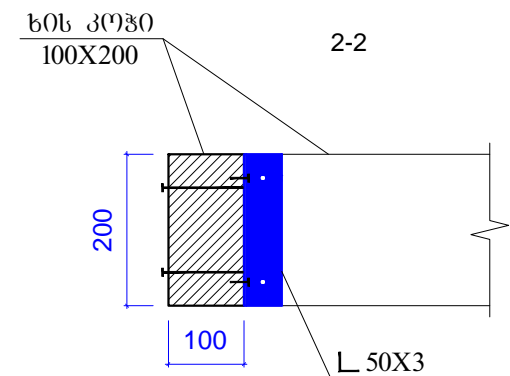
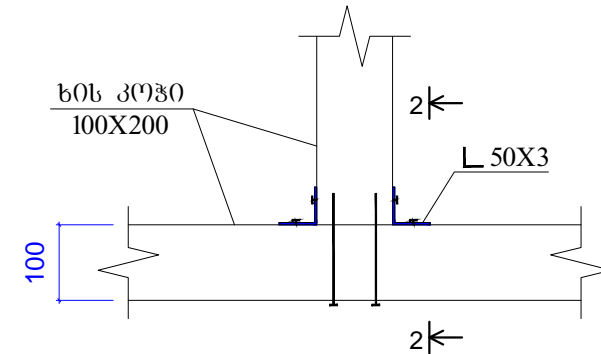
თანამდებობა	გვარი	თარიღი	ხელმოწერა	თბილისის ცენტრალური პარკი "ამფითემატრი-ღამხმარე შენობა" კონსტრუქციული ნაწილი	სტადია	ფურც.	ფურცლები
პრ.მთარმთმ.	ე.ოხუაშვილი				მ.პ.	3-11	---
პრ.მთ. კონსტრ.	ბ. პარბაძე		ბ. პარბაძე	კონსტრუქციის ჰრილი 7-7;	მასშტაბი	ასოციაციაცია "ატუ" თბილისი 2022	
შეასრულა	ბ. ყოგიაშვილი	2022წ	ბ. ყოგიაშვილი		---		



სახურავის კოჭების (კონსოლური) შეერთების კვანძი 1



სახურავის კოჭების შეერთების კვანძი 2



ხის მასალის ხარჯი:

ხის ძეხი 100X100 - 132მ=1.32მ³  
 ხის ძეხი 100X200 - 124მ=2.48მ³  
 ხის ძეხი 100X250 - 77მ=1.93მ³  
 ხის ძეხი 70X70 - 68მ=0.33მ³  
 ხის ძეხი 50X130 - 15.2მ=0.1მ³  
 ხის ძეხი 50X120 - 15.2მ=0.09მ³  
 ხის ძეხი 50X110 - 15.2მ=0.083მ³  
 ხის ძეხი 50X100 - 15.2მ=0.076მ³  
 ხის ძეხი 50X90 - 15.2მ=0.068მ³  
 ხის ძეხი 50X80 - 15.2მ=0.061მ³  
 ზიცარი (30მმ) - 68მ²=2.04მ³

ფოლადის მასალის ხარჯი:

კუთხოვანა 50X3 - 36მ=82კგ  
 ფოლ.ფურცელი -5X60X400 - 20ცალი=19კგ  
 გაბანირებადი ანკერი  $\phi$ 10 - 35ცალი  
 M10 - 60ცალი

შენიშვნა:  
 1. ხის მასალები უნდა ღამუშავდეს ანტიცეპტიკური და ხანძარმუხი საღებავებით.

თანამდებობა	გვარი	თარიღი	ხელმოწერა	თბილისის ცენტრალური არქივი "ამფიტეატრი-ღამხმარე შენობა" კონსტრუქციული ნაწილი	სტადია	ფურც.	ფურცლები
პრ.მთარმთმ.	ე.ოხუაშვილი				მ.პ.	კ-12	---
პრ.მთ. კონსტრ.	ბ. ბარბაქაძე		მ.წიქაძე	შეერთების კვანძები;	მასშტაბი	ასოციაცია "ატუ" თბილისი 2022	
შეასრულა	ბ. ყოგიაშვილი	2022წ	ბ.ყიქაძე		---		